

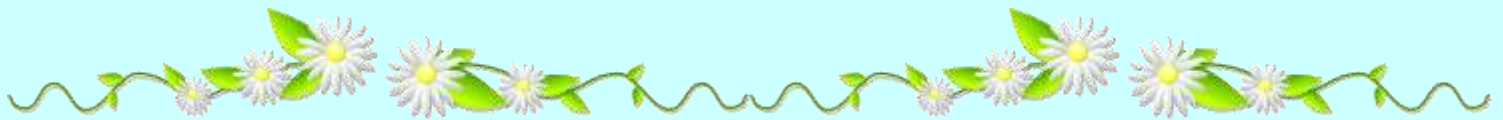


# จดหมายข่าว

## บ้านพักเด็กและครอบครัวจังหวัดพัทลุง ประจำเดือนเมษายน 2560



วันที่ 10 เมษายน 2560 เจ้าหน้าที่บ้านพักเด็กฯ พัทลุง ร่วมจัดกิจกรรมออกหน่วยเคลื่อนที่วันผู้สูงอายุแห่งชาติ ณ ศูนย์พัฒนาคุณภาพชีวิตและส่งเสริมอาชีพผู้สูงอายุ ตำบลป่าพะยอม อำเภอป่าพะยอม จังหวัดพัทลุง



วันที่ 11 เมษายน 2560 เจ้าหน้าที่บ้านพักเด็กฯ พัทลุง จัดกิจกรรมพื้นที่สร้างสรรค์ (DJ TEEN) โครงการดำเนินงานป้องกันและแก้ไขปัญหาการตั้งครรภ์ในวันรุ่น ปีงบประมาณ 2560 เพื่อจัดให้มีช่องรายการวิทยุ รายการเสียงตามสาย สำหรับเครือข่ายเด็กและเยาวชน ใช้เป็นพื้นที่สร้างสรรค์ทางความคิดของเด็กและเยาวชนในการสื่อสารชุมชน รณรงค์ให้ความรู้ ปรับทัศนคติพ่อแม่ ผู้ปกครอง ชุมชน ให้สามารถสื่อสารเรื่องเพศกับบุตรหลานได้ และเพื่อให้เกิดกิจกรรมสร้างสรรค์เชิงวัฒนธรรม ประเพณีท้องถิ่น สอดแทรกเรื่องเพศวิถีศึกษาเป็นสื่อกลางในการสื่อสารให้พ่อแม่ ผู้ปกครอง ชุมชน มีทัศนคติเชิงบวก สามารถสื่อสารเรื่องเพศอย่างสร้างสรรค์กับบุตรหลานได้ ร่วมกับองค์การบริหารส่วนตำบลบางแก้ว ในงานสืบสานวัฒนธรรมชุมชนคนบางแก้ว ณ สถานีรถไฟบางแก้ว อำเภอบางแก้ว จังหวัดพัทลุง





วันที่ 12 มีนาคม 2560 นายปรินทร์วัฒน์ อธิตพลธนวิษณุ หัวหน้าบ้านพักเด็กและครอบครัวจังหวัดพัทลุง พร้อมด้วยเจ้าหน้าที่ ได้เดินทางรุดหน้าขอพรพระมหาลาดวน รุติตะปญโญ เจ้าอาวาสวัดอินทราวาส ต.ท่ามิหรำ อ.เมือง จ.พัทลุง , ผู้อำนวยการโรงพยาบาลพัทลุง , หัวหน้าส่วนราชการในสังกัดกระทรวงพัฒนาสังคมและความมั่นคงของมนุษย์จังหวัดพัทลุง และผู้ใหญ่ใจดีที่คอยอุปถัมภ์ค้ำชูบ้านพักเด็กและครอบครัวจังหวัดพัทลุง เพื่อความเป็นสิริมงคลของเจ้าหน้าที่ทุกคน เนื่องในวันสงกรานต์ ประจำปี 2560 หรือวันปีใหม่ไทย ณ เขตพื้นที่จังหวัดพัทลุง

- พระมหาลาดวน รุติตะปญโญ เจ้าอาวาสวัดอินทราวาส



- ผู้อำนวยการโรงพยาบาลพัทลุง



- พัฒนาลังคมและความมั่นคงของมนุษย์จังหวัดพัทลุง



- ผู้อำนวยการศูนย์คุ้มครองคนไร้ที่พึ่งจังหวัดพัทลุง





- รักษาการแทนผู้ปกครองนิคมสร้างตนเองควนขนุนจังหวัดพัทลุง



- ผู้ใหญ่ใจดีที่คอยอุปถัมภ์ค้ำชูบ้านพักเด็กฯ



วันที่ 21-22 เมษายน 2560 เจ้าหน้าที่บ้านพักเด็กฯ พัทลุง เข้าร่วมประชุมพิจารณา (ร่าง) แผนแม่บทด้านทรัพยากรบุคคล กรมกิจการเด็กและเยาวชน เพื่อกำหนดแนวทางการดำเนินงานและกรอบแนวคิดด้านบุคคลกรมกิจการเด็กและเยาวชน จากผลการศึกษาและเก็บข้อมูล ณ หอประชุมกรมกิจการเด็กและเยาวชน แขวงมักกะสัน เขตราชเทวี กรุงเทพมหานคร





วันที่ 25-28 เมษายน 2560 เจ้าหน้าที่บ้านพักเด็กฯ นันทบุรี เข้าร่วมประชุมเชิงปฏิบัติการการสร้างรอยความคิด เพื่อเสริมสร้างศักยภาพในการขับเคลื่อนยุทธศาสตร์การพัฒนาและคุ้มครองเด็กเยาวชน รุ่นที่ 2 ณ รามาดา พลาซ่า แม่น้ำ ริเวอร์ไซด์ กรุงเทพฯ



วันที่ 29 เมษายน 2560 นายปริทรวีฒ อธิติพลธนวิษณุ หัวหน้าบ้านพักเด็กฯ นันทบุรี พร้อมด้วยเจ้าหน้าที่ให้การต้อนรับ ดร.มานิตย์ มณีธรรม รองอธิบดีกรมกิจการเด็กและเยาวชน เพื่อตรวจราชการบ้านพักเด็กและครอบครัวจังหวัดนันทบุรี รวมทั้งชี้แนะแนวทางการดำเนินงานของบ้านพักเด็กและครอบครัว และให้ขวัญกำลังใจแก่เจ้าหน้าที่ทุกคน ณ บ้านพักเด็กและครอบครัวจังหวัดนันทบุรี

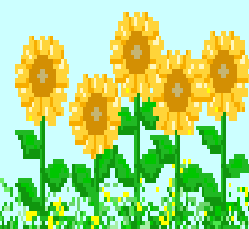
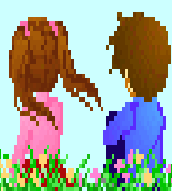


แผนปฏิบัติงาน ประจำปีงบประมาณ ๒๕๖๐  
 หน่วยงาน บ้านพักเด็กและครอบครัวจังหวัดพัทลุง

แผนงาน/โครงการ/กิจกรรม	พื้นที่ ดำเนินการ	แผนปฏิบัติงาน (ไตรมาส)											ผู้รับผิดชอบ	หน่วยสนับสนุน และประสานงาน		
		๑			๒			๓			๔					
		ต.ค.	พ.ย.	ธ.ค.	ม.ค.	ก.พ.	มี.ค.	เม.ย.	พ.ค.	มี.ย.	ก.ค.	ส.ค.			ก.ย.	
โครงการการฝึกอบรมหลักสูตรการอบรมเลี้ยงดูเด็กโดยไม่ใช่ความรุนแรงสำหรับพ่อแม่ผู้ปกครอง	บ้านพักเด็กฯ จ.พัทลุง					↔									ฝ่ายส่งเสริมฯ	ฝ่ายสวัสดิการฯ
โครงการพัฒนาคุณภาพชีวิตแก่เด็กในชุมชนแออัด/แหล่งก่อสร้าง	อ.เมือง จ.พัทลุง						↔								ฝ่ายส่งเสริมฯ	ฝ่ายสวัสดิการฯ
โครงการคุ้มครองสวัสดิภาพและพิทักษ์สิทธิเด็กและเยาวชน	อ.เขาชัยสน จ.พัทลุง					↔									ฝ่ายส่งเสริมฯ	ฝ่ายสวัสดิการฯ
โครงการดำเนินงานป้องกันและแก้ไขปัญหาการตั้งครรภ์ในวัยรุ่น	อ.บางแก้ว จ.พัทลุง					←								→	ฝ่ายส่งเสริมฯ	ฝ่ายสวัสดิการฯ
โครงการสังคมสมานฉันท์ด้วยธรรมะปัญญา	บ้านพักเด็กฯ พัทลุง	←												→	ฝ่ายส่งเสริมฯ	ฝ่ายสวัสดิการฯ
โครงการเด็กและเยาวชนไทยมีวินัย ใฝ่คุณธรรม "เนื่องในวันมาฆบูชา และวันวาเลนไทน์"	อ.เขาชัยสน จ.พัทลุง						↔								ฝ่ายส่งเสริมฯ	ฝ่ายสวัสดิการฯ
โครงการสร้างพลังแรงใจด้วยดนตรีและศิลปะให้แก่ผู้ประสบอุทกภัยในจังหวัดพัทลุง	อ.เมือง จ.พัทลุง						↔								ฝ่ายส่งเสริมฯ	ฝ่ายสวัสดิการฯ
โครงการบ้านพักเด็กและครอบครัวจังหวัดพัทลุงเคลื่อนที่	อำเภอต่าง ๆ ในจ.พัทลุง	←												→	ฝ่ายส่งเสริมฯ	ฝ่ายสวัสดิการฯ
โครงการวันเด็กแห่งชาติประจำปี ๒๕๖๐ "กิจกรรมสาธิตและฝึกทักษะศิลปะ เพื่อการพัฒนาความคิดสร้างสรรค์นำพาชาติมั่นคง"	ศาลากลาง จังหวัดพัทลุง					↔									ฝ่ายส่งเสริมฯ	ฝ่ายสวัสดิการฯ
โครงการร่วมใจกตัญญูถวายเป็นพระราชกุศลแด่พระบาทสมเด็จพระปรมินทรมหาภูมิพลอดุลยเดช	อ.ป่าพะยอม จ.พัทลุง						↔								ฝ่ายส่งเสริมฯ	ฝ่ายสวัสดิการฯ
โครงการเสริมสร้างทักษะด้านอาชีพตามปรัชญาเศรษฐกิจพอเพียง	อ.ควนขนุน จ.พัทลุง						↔								ฝ่ายส่งเสริมฯ	ฝ่ายสวัสดิการฯ

สถิติของผู้ใช้บริการของบ้านพักเด็กและครอบครัวจังหวัดนันทกลง  
ประจำเดือนเมษายน 2560

ที่	สภาพปัญหา	ผู้รับบริการ (ยอดยกมา)		ผู้รับบริการ (รับใหม่)		ที่	สภาพปัญหา	ผู้รับบริการ (ยอดยกมา)		ผู้รับบริการ (รับใหม่)	
		ชาย	หญิง	ชาย	หญิง			ชาย	หญิง	ชาย	หญิง
1.	<b>ปัญหาเด็กและเยาวชน</b>					3.	<b>ปัญหาชีวิตครอบครัว</b>				
	1.1 เด็กกำพร้า/ไร้ที่พึ่ง						3.1 ถูกกระทำความรุนแรงในครอบครัว				
	1.2 เด็กเร่ร่อน/ขอทาน						3.2 ปัญหาหย่าร้าง/แยกทาง/ไม่รับผิดชอบครอบครัว				
	1.3 บุตรผู้รับบริการสงเคราะห์/ติดมารดา	1	1			4.	<b>ปัญหาเศรษฐกิจ/การเงิน (ครอบครัวยากจน)</b>				2
	1.4 เด็กที่ผู้ปกครองไม่สามารถอุปการะเลี้ยงดูได้	3	5	1		5.	<b>ปัญหาคนพิการ</b>				
	1.5 เด็กมีปัญหาพฤติกรรม		1			6.	<b>ปัญหาผู้สูงอายุ</b>				
	1.6 ต้องการฝากเด็กเข้าสถานสงเคราะห์					7.	<b>ปัญหาที่อยู่อาศัย</b>				
	1.7 ตั้งครรภ์ไม่พึงประสงค์				3	8.	<b>ผู้ป่วยจิตเวช</b>				
	1.8 ถูกกระทำความรุนแรงในครอบครัว		1			9.	<b>ปัญหาเกี่ยวกับชาย/หญิง (เร่ร่อน/ขอทาน)</b>				
	1.9 ถูกกระทำความรุนแรง (จากผู้ที่มิใช่บุคคลในครอบครัว)					10.	<b>ปัญหาการค้ามนุษย์</b>				
	1.10 ปัญหาด้านการศึกษา					11.	<b>ปัญหาเกี่ยวกับผู้ติดเชื้อและได้รับผลกระทบจาก HIV</b>				
	1.11 เด็กถูกทารุณกรรมทางเพศ					12.	<b>ปัญหาสุขภาพ</b>				
2.	<b>ปัญหาสตรี</b>					13.	<b>เบาะแสด้านสังคม</b>				
	2.1 ตั้งครรภ์ไม่พึงประสงค์				2	14.	<b>ปัญหาอื่นๆ</b>				
	2.2 ถูกกระทำความรุนแรงในครอบครัว						14.1 หลบหนีเข้าเมืองผิดกฎหมาย				2
	2.3 ถูกกระทำความรุนแรง (จากผู้ที่มิใช่บุคคลในครอบครัว)						14.2 ขอรับคำปรึกษา, สอบถามข้อมูล				
	<b>รวม</b>	<b>4</b>	<b>8</b>	<b>1</b>	<b>5</b>		<b>รวม</b>	<b>-</b>	<b>-</b>	<b>2</b>	<b>2</b>
<b>รวมจำนวนทั้งสิ้น 22 ราย</b>											



# กระบอกข่าว...เล่าเหตุการณ์ที่มีชื่อเสียง



วันที่ 14 เมษายนของทุกปี นอกจากจะเป็นวันที่หนุ่มๆ ออกไปเล่นน้ำ สนุกสนานกันอีกวันแล้ว วันนี้ได้ถูกกำหนดให้เป็น "วันครอบครัว" เป็นวันที่ควรทำพิธีรดน้ำดำหัว ขอพรผู้ใหญ่ และทำบุญอุทิศส่วนกุศลให้กับบุพการี เพื่อความเป็นสิริมงคลแก่ชีวิต และเพื่อความอบอุ่นและเป็นสุขในครอบครัว

ความเป็นมานั้น สืบเนื่องจากคนไทยสมัยก่อนจะอยู่กันเป็นครอบครัวใหญ่ ลักษณะเป็นครอบครัวขยาย ประกอบด้วย พ่อ แม่ พี่ น้อง ญาติ รวมกันอยู่ในบริเวณบ้านเดียวกัน ความใหญ่เล็กของบ้านขึ้นอยู่กับจำนวนคนและต่อเติมขนาดของบ้านเรื่อยไปตามจำนวนคนที่เพิ่มขึ้น เมื่อถึงเทศกาลก็ทำข้าวของอาหารไปทำบุญที่วัดใกล้บ้านญาติพี่น้องจะเข้ามาช่วยมือช่วยเท้ากันข้าวของอาหารที่เหลือก็จะแบ่งปันแจกจ่ายให้เพื่อนบ้านใกล้เคียง

แต่ด้วยวิถีชีวิตของครอบครัวในสังคมไทยเปลี่ยนแปลงไปจากเดิมมาก สมาชิกในครอบครัวต่างต้องดิ้นรนทำมาหาเลี้ยงชีพ หนุ่มสาวที่อยู่ต่างจังหวัดก็เข้ามาในเมืองเพื่อหางานทำ ทำให้ต้องทิ้งพ่อแม่ที่ชรภาพัวไปตามลำพัง พ่อแม่ที่ต้องทำงานหนักเพื่อเป็นค่าใช้จ่ายสำหรับลูก และครอบครัว ไม่มีเวลาสั่งสอนอบรมลูก ซึ่งสิ่งเหล่านี้ล้วน แต่จะสร้างปัญหาให้กับสังคม

ด้วยเหตุนี้ เมื่อวันที่ 31 ตุลาคม 2532 คณะรัฐมนตรี ซึ่งมีพลเอกชาติชาย ชุณหะวัณ เป็นนายกรัฐมนตรี ได้เสนอมติ โดยคุณหญิงสุพัตรา มาศดิตถ์ รัฐมนตรีประจำสำนักนายกรัฐมนตรีในขณะนั้นเป็นผู้เสนอ คณะรัฐมนตรีเห็นชอบด้วยและอนุมัติ ให้วันที่ 14 เมษายน ของทุกปี เป็น "วันครอบครัว" ซึ่งตรงกับวันสงกรานต์ของไทย เพราะโดยส่วนใหญ่ในวันนี้เป็นวันที่สมาชิกในครอบครัวมีโอกาสพบปะกันได้โดยสะดวก จึงให้ถือโอกาสเดียวกันนี้เป็นวันแห่งการรวมญาติ รวมครอบครัว ทำบุญอุทิศส่วนกุศลให้กับบุพการี รดน้ำดำหัว ตลอดจนการขอพรผู้ใหญ่ตามประเพณีไทยที่เคยปฏิบัติกันมา

ครอบครัว คือ สถาบันแรกที่ทำให้ความรักความอบอุ่น ในวันหยุดนี้ ถือเป็นโอกาสดี บ้านพักเด็ก พัทลุง เชิญชวนทุกคนใช้เวลา ร่วมกัน ไปรดน้ำขอพรผู้หลักผู้ใหญ่ เพื่อความเป็นสิริมงคลในชีวิตและสานสัมพันธ์อันดีในครอบครัว



## สถานที่ติดต่อราชการ

185 หมู่ที่ 1 ตำบลโคกชะงาย อำเภอเมือง จังหวัดพัทลุง 93000

โทรศัพท์ 0 7482 9991

โทรสาร 0 7482 9992

เว็บไซต์ : [www.ptl-shelter.com](http://www.ptl-shelter.com)

Facebook : <https://www.facebook.com/บ้านพักเด็กและครอบครัวจังหวัดพัทลุง> Phatthalung Shelter

E-Mail : [phatthalungshelter@dcy.go.th](mailto:phatthalungshelter@dcy.go.th)

